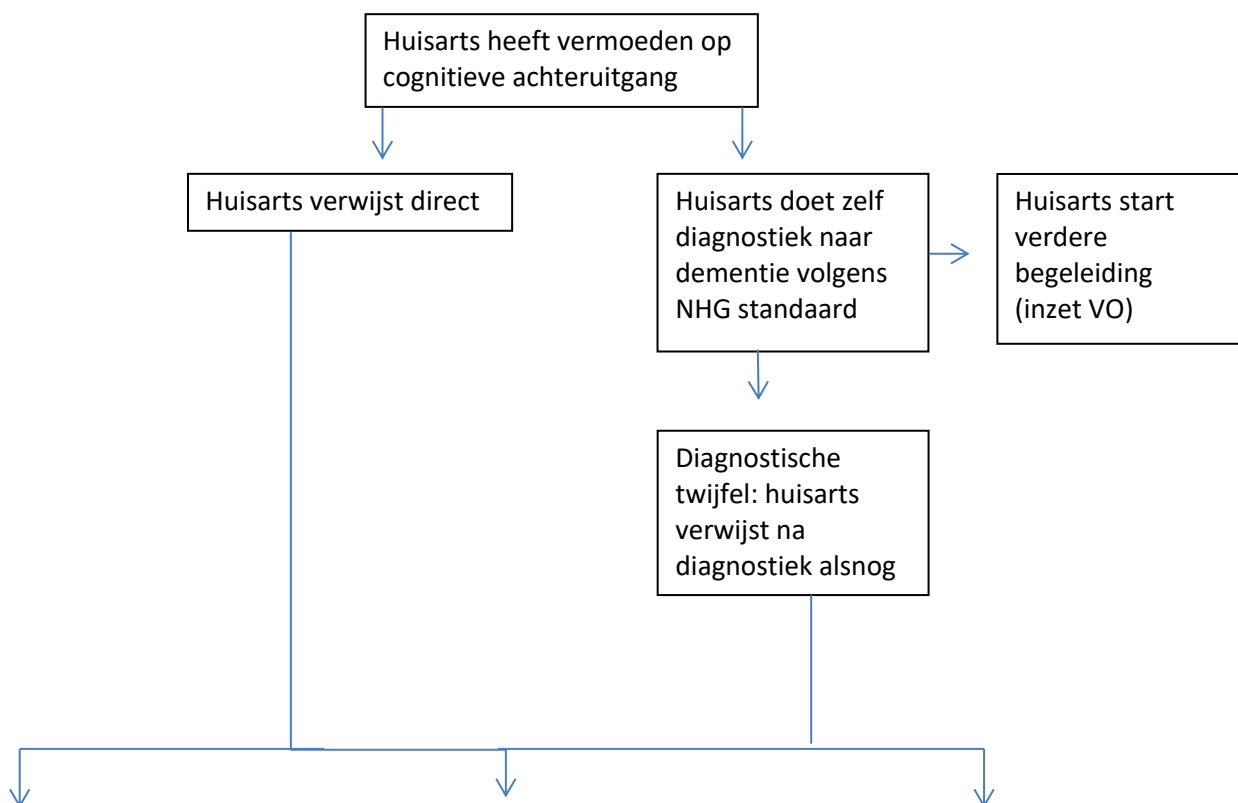




Verwijsschema diagnostiek dementie



Verwijzing IET:

- Verdenking dementie en wens huisarts tot verwijzing
- Huisarts stelt dementie syndroom vast en wil weten binnen welk profiel de dementie past (Alzheimer, vasculair, LBD etc.)
- Laagdrempelig contact is van belang (zorgmijders en patiënten zonder eigen hulpvraag)
- Crisisinterventie zonder IBS noodzaak (oa Wet Zorg en Dwang)
- Bijkomende milde neuro psychiatrische symptomen (depressie, angst, psychotische beelden)
- Systemproblematiek die diagnostiek en behandeling bemoeilijkt

Verwijzing geriatrie:

- Wens patiënt
- Leeftijd ≤ 65 jaar
- Snelle progressie van cognitieve achteruitgang
- Somatische complexe comorbiditeit
- Recent hoofdletsel of maligniteit

Verwijzing GGZ:

- Ingeest (Zuid-Kennemerland):
- Actieve psychiatrische voorgeschiedenis
 - Bijkomende ernstige neuro psychiatrische symptomen (angst, depressie, psychotische beelden)
 - Verslavingsproblematiek
 - Crisisinterventie met IBS noodzaak
- DOC team Parnassia Noord Holland (voor patiënten woonachtig in gemeente Velsen):
- Actieve psychiatrische voorgeschiedenis
 - Bijkomende ernstige neuro psychiatrische symptomen (angst, depressie, psychotische beelden)
 - Verslavingsproblematiek
 - Systemproblematiek die diagnostiek en behandeling bemoeilijkt